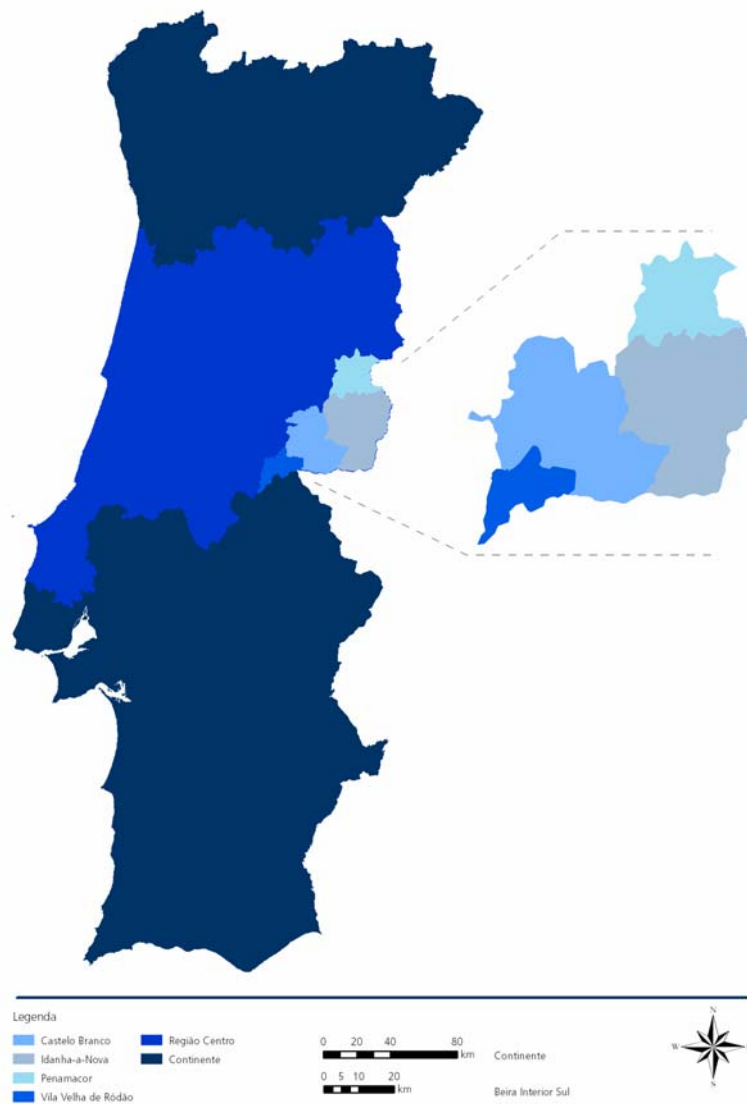


1. ENQUADRAMENTO TERRITORIAL

1.1. Perfil Territorial

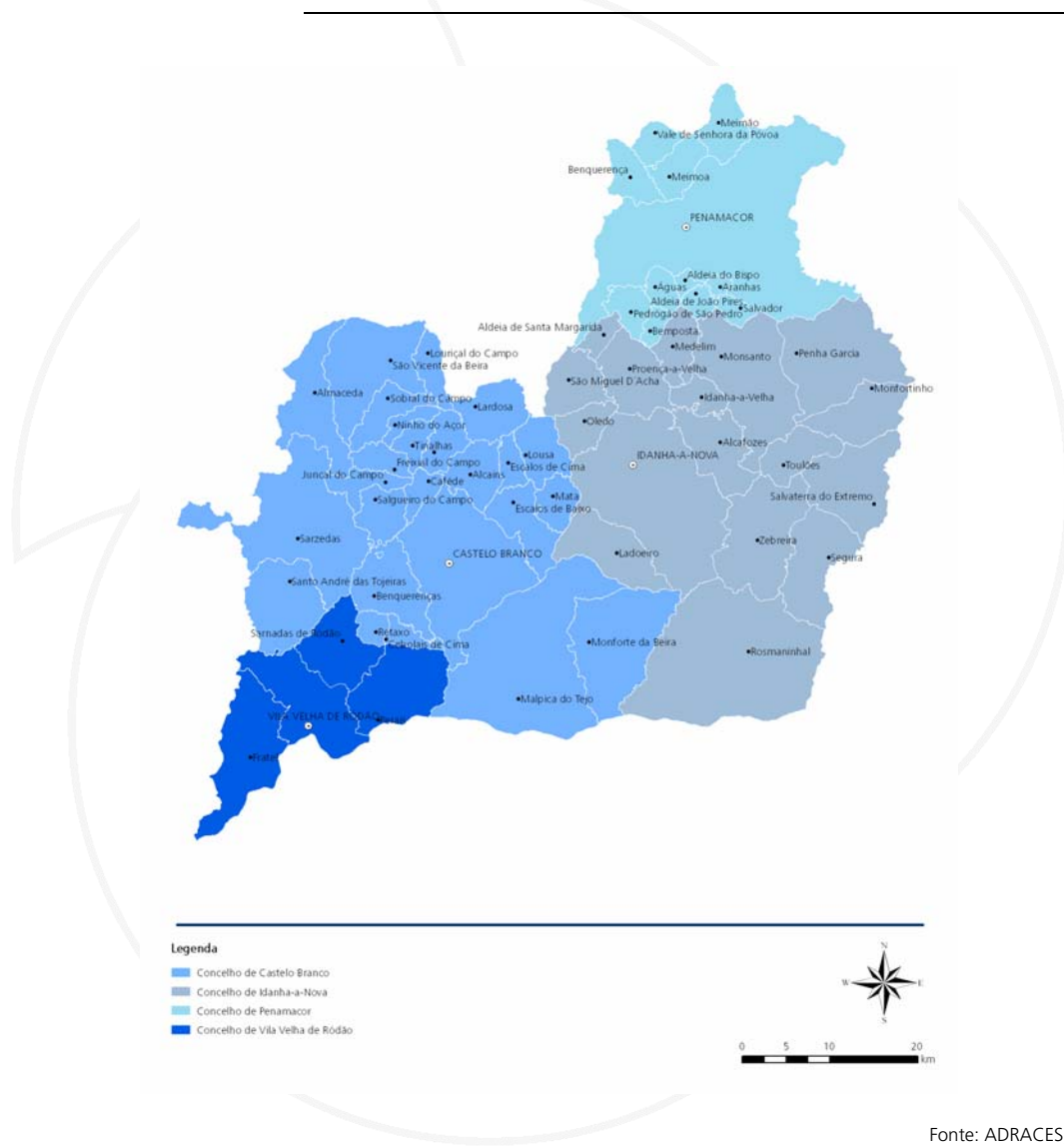
Com uma área de 3.738,3 km², equivalente a cerca de 4% da superfície do País, a região da Beira Interior Sul situa-se na periferia Este de Portugal Continental e a Sudeste da Região Centro, entre a Cordilheira Central e a peneplanície Alentejana.

Figura 1 – Inserção da BIS no contexto nacional



Fonte: ADRACES, 2008

Figura 2 – Concelhos e freguesias da BIS



Fonte: ADRACES, 2008

Em termos administrativos a Beira Interior Sul é uma das 10 regiões (NUT III) que constituem a Região Centro (NUT II). É constituída por quatro concelhos - Castelo Branco, Idanha-a-Nova, Penamacor e Vila Velha de Ródão - e 58 freguesias, pertencentes ao distrito de Castelo Branco.

Quadro 1 – Organização administrativa da Beira Interior Sul

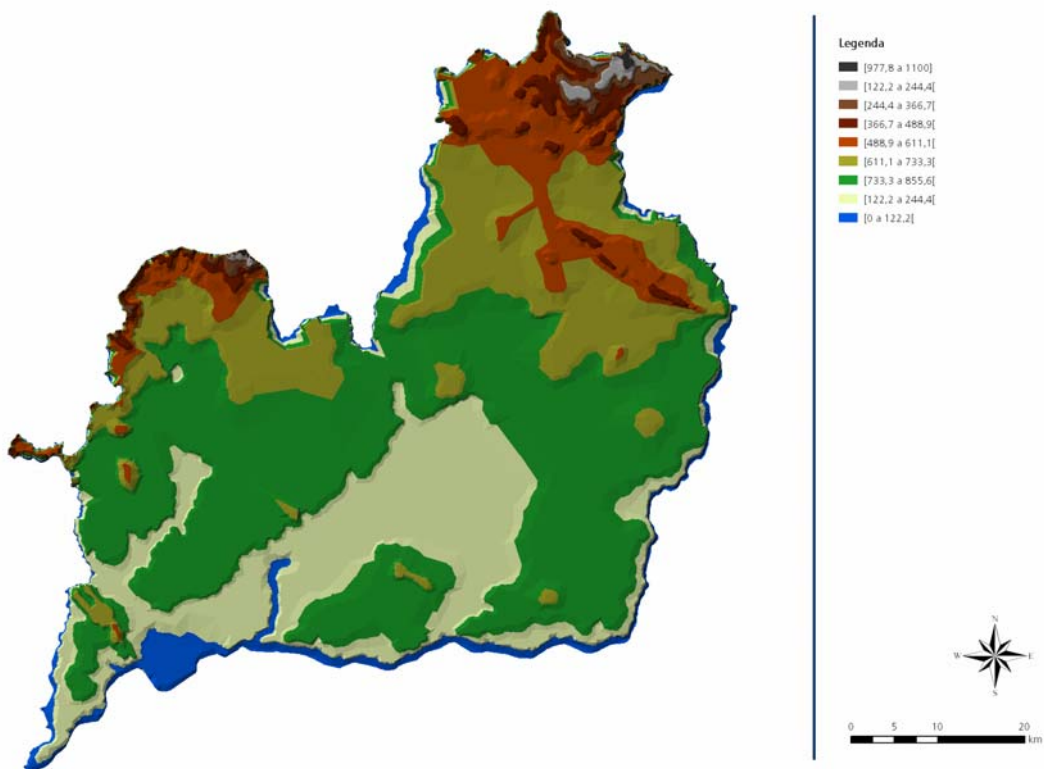
NUT II	NUT III	Distrito	Concelhos	Área Total (km ²)	Freguesias (n.º)
Centro	Beira Interior Sul	Castelo Branco	Castelo Branco	1 440,08	25
			Idanha-a-Nova	1 412,73	17
			Penamacor	555,52	12
			Vila Velha de Ródão	329,92	4
			Total	3 738,25	58

Fonte: IGEO, 2008

1.2. Caracterização Física

Localizada numa região de transição entre o Norte montanhoso e o Sul aplanado, a Beira Interior Sul é rica em contrastes geográficos e recursos naturais, particularizando-a de todas as outras. Os vales encaixados do Rio Tejo e Ocreza e dos seus afluentes, especialmente do Erges, Aravil e Ponsul, e as áreas planas adjacentes, albergam um património natural de excepcional valor, cuja diversidade resulta ainda de uma coexistência harmoniosa e milenar com as actividades humanas, particularmente as actividades agrícolas.

Figura 3 – Níveis altimétricos



Fonte: Agência Portuguesa do Ambiente, *Atlas do Ambiente*, 2008